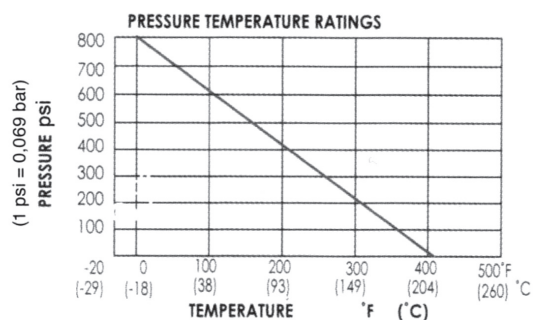
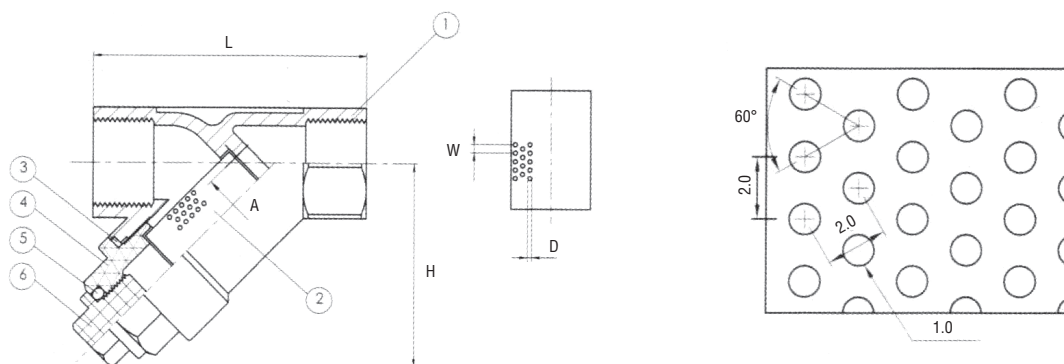




Articolo	DN	D inch	A mm	L mm	H mm	W mm	D mm	PESO g/cad
1203C	15	1/2"	15	65	51	2	1	300
1203D	20	3/4"	20	80	60	2	1	350
1203E	25	1"	25	90	72	2	1	400
1203F	32	1"1/4	32	105	77	2	1	800
1203G	40	1"1/2	40	120	87	2	1	1200
1203H	50	2"	50	140	103	2	1	1900



Articolo	DN	CV US gallon/min	KV m³/h
1203C	1/2"	4.55	3.91
1203D	3/4"	10.64	9.15
1203E	1"	19.72	16.96
1203F	1"1/4	31.50	27.09
1203G	1"1/2	46.42	39.92
1203H	2"	86.77	74.62

Pos.	Particolare	Materiale
1	CORPO	AISI 316
2	FILTRO	AISI 316
3	GUARNIZIONE	PTFE
4	STELO	AISI 316
5	O-RING	FLUOROELASTOMERO FKM
6	SCARICO	AISI 316

**Cv** = portata in US galloni per minuto di acqua alla temperatura di 60° F con una perdita di carico sul filtro di 1 psi.

**Kv** = portata in m³/h per acqua alla temperatura tra 5 e 40°C con una perdita di carico sul filtro di 1 bar

$$Kv = 0.86 \times Cv \text{ Valvole per liquidi: } Q \text{ (m}^3\text{/h)} = Kv \cdot \sqrt{DP \text{ (bar)}}$$